

Die Montage und Demontage des nie wieder bohren.- Befestigungssystems



1 Die Haftflächen müssen tragfähig, sauber, trocken, fett- und trennmittelfrei sein. Fläche mit einem trockenen, sauberen Tuch fest abreiben. Schutzfilm abziehen, **nie wieder bohren.-**Adapter positionieren und einige Sekunden lang fest andrücken.



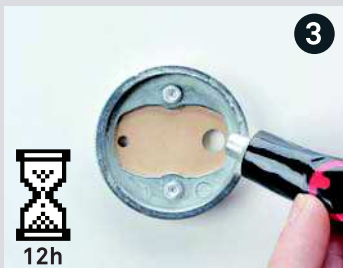
1 Rohrzanze ansetzen und den Adapter ganz langsam mit gleichmäßigem Druck abdrehen.



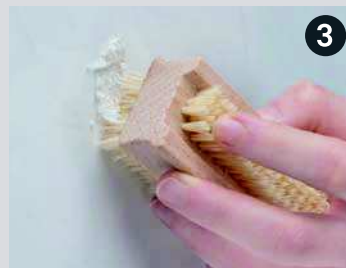
2 Mit Hilfe des Schlüssels Tubenspitze aufstechen, Tubenende um einen Falz entfalten, in Schlüssel einfädeln und wieder um einen Falz aufrollen.



2 Haftmittlrückstände mit einem Glasschaber entfernen.



3 Tubenspitze fest in das größere (ggf. gleich große) Loch stecken. Tubenende aufrollen und Haftmittel langsam einfüllen, bis es an der zweiten Öffnung sichtbar austritt. Erst dann ist die Klebstoffkammer komplett gefüllt. Bitte nicht nachdrücken. Mindestens 12 Stunden aushärten lassen.



3 Rückstände bei rauen Oberflächen gegebenenfalls mit Silikonentferner oder Aceton und Wurzelbürste entfernen.

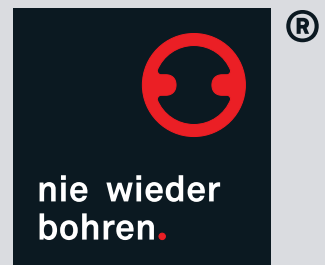


4 Accessoire montieren. Fertig!

Video



Sicherheitshinweis: Hautkontakt mit dem **nie wieder bohren.-**Kleber ist unbedenklich: Einfach mit fließendem Wasser und Seife abspülen. Nach Augenkontakt mit viel Wasser spülen und den Arzt konsultieren. Nach Verschlucken sofort ärztlichen Rat einholen. Das Sicherheitsdatenblatt finden Sie unter: http://www.niewiederbohren.de/kleber_und_adapter



KERAMIK**METALL****NATURSTEIN****MARMOR****BETON****HOLZ/PARKETT****GLAS****KUNSTSTOFF****X PE / PTFE / PP**

Gebrauchshinweise zum nie wieder bohren.- Befestigungssystem

nie wieder bohren. eignet sich hervorragend zum Befestigen von Gegenständen auf tragfähigen, rauen und glatten Untergründen wie Fliesen, Naturstein, Glas, Beton, Metall, Holz und vielen Kunststoffen. Auf Polyethylen (PE), Polypropylen (PP) und Polytetrafluorethylen (PTE, Teflon) ist keine Haftung gegeben. Auf anderen Untergründen sind Vorversuche ratsam. Verarbeitungstemperatur +5 bis +40 Grad Celsius. Im Nassbereich einsetzbar, jedoch nicht dauerhaft unter Wasser setzen.

