

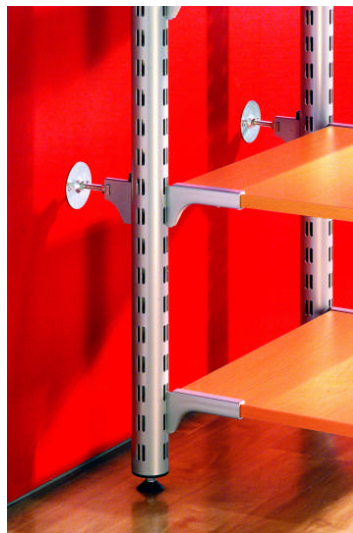


- 60x30mm Raster 50mm , ab Seite 3

Systeme

- 60mm rund Raster 50
ab Seite 13

- Horizontalsystem
100x16mm , ab Seite 21



Listenpreise:
in Euro zzgl. gesetzlicher MwSt.

Konditionen
bekannt / auf Anfrage.

Lieferzeiten
ab Lager
Zwischenverkauf vorbehalten

Regal- und Ladenbausysteme

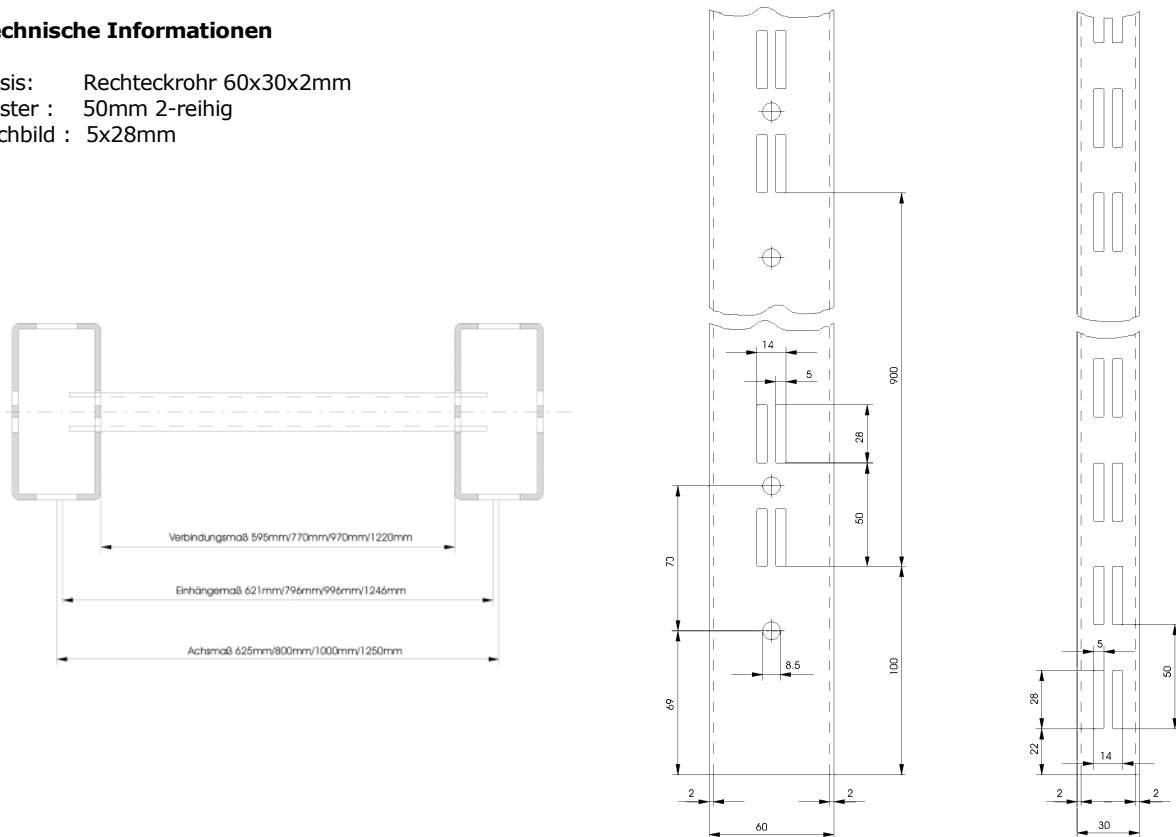
System Classic Line 60/30
Raster 50

brachenneutral einsetzbar
ideal für gradlinigen Streckenbau



Technische Informationen

Basis: Rechteckrohr 60x30x2mm
Raster : 50mm 2-reihig
Lochbild : 5x28mm



Säule 60 x 30mm Raster 50 (Stück)

Rechteckrohr 60 x 30 x 2mm, Lochung 2-reihig 5x28mm
 mit seitlicher Lochung ohne Gewinde

Artikel	Maße	Oberfläche	Listenpreis
6736 2560	Höhe 2515mm	RAL 9006	49,30
6736 2561	Höhe 2915mm	RAL 9006	53,80



Regalständer 60 x 30mm (Stück)

Rechteckrohr 60 x 30 x 2mm mit flachem Fuß, Lochung 2-reihig 5x28mm
 mit seitlicher Lochung
 konfektioniert mit 2 Gewindestücken M10
 inklusive 2 Abdeckkappen

Artikel	Maße	Oberfläche	Listenpreis
6736 2562	Höhe 2515mm, Tiefe 350mm	RAL 9006	73,90



Gondelständer 60 x 30mm (Stück)

Rechteckrohr 60 x 30 x 2mm mit flachem Fuß, Lochung 2-reihig 5x28mm
 mit seitlicher Lochung
 konfektioniert mit 2 Gewinde M6 zur Gondelkopfbefestigung
 inklusive 3 Abdeckkappen

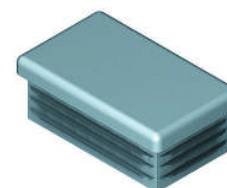
Artikel	Maße	Oberfläche	Listenpreis
6736 2563	Höhe 1315mm, Tiefe 760mm	RAL 9006	76,10



Abdeckkappe für Säule 60x30 (Stück)

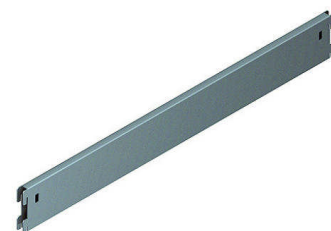
Kunststoff

Artikel	Maße	Oberfläche	Listenpreis
6736 2220		Grau	2,00



Verbindung steckbar, U-Profil (Stück)

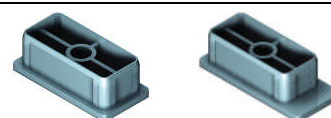
für Rechteckrohr 60 x 30 x 2mm 2-reihig
 Stahlblech 13x72mm, Materialstärke 1,5mm
 inkl. 2 Sicherungsclips



Artikel	Achismaß / Länge	Oberfläche	Listenpreis
6736 2620	625mm / 595mm	RAL 9006	10,80
6736 2622	1000mm / 970mm	RAL 9006	12,20
6736 2623	1250mm / 1220mm	RAL 9006	20,90

Rohreinsatz für Säule 60x30 (Stück)

Zinkdruckguss mit oder ohne Auflage
 mit Gewindestück M10



Artikel	Maße	Oberfläche	Listenpreis
6736 2204	ohne Auflage, Abb. links	verzinkt	3,00
6736 2205	mit Auflage, Abb. rechts	verzinkt	5,50

Deckenverspannschraube (Stück)

Stahl verzinkt mit Kunststoffteller, Durchmesser 45mm
 für Rohreinsatz mit M10 Gewinde, durchgehender Stahldorn 9x17mm



Artikel	Maße	Oberfläche	Listenpreis
6736 2208	Länge 75mm	Schwarz	2,00

Stellschraube Durchmesser 46mm (Stück)

Stahl verzinkt mit Kunststoffteller
 für Rohreinsatz mit M10 Gewinde



Artikel	Maße	Oberfläche	Listenpreis
6736 2207	Länge 45mm	Schwarz	2,30

Stellschraube Durchmesser 30mm (Stück)

Stahl verzinkt mit Kunststoffteller
 für Rohreinsatz mit M10 Gewinde



Artikel	Maße	Oberfläche	Listenpreis
6736 2206	Länge 45mm	Schwarz	1,80

Stellschraube Durchmesser 35mm **(Stück)**

Stahl verchromt mit Kunststoffteil 35mm
für Rohreinsatz mit M10 Gewinde

Artikel	Maße	Oberfläche	Listenpreis
6736 2309	Länge 30mm	Schwarz	2,30



Stellschraube Durchmesser 63mm **(Stück)**

Stahl verzinkt zum Anschrauben, mit Kontermutter
für Rohreinsatz mit M10 Gewinde

Artikel	Maße	Oberfläche	Listenpreis
6736 2209	Länge 45mm	Schwarz	2,70



Wanddistanzhalter verstellbar **(Stück)**

steckbar, mit Kontermutter
für 2-reihige Lochung Raster 50

Artikel	Maße	Oberfläche	Listenpreis
6736 2311	Tiefe 70-100mm	RAL 9006	10,00



Wanddistanzhalter starr **(Stück)**

steckbar
für 2-reihige Lochung Raster 50

Artikel	Maße	Oberfläche	Listenpreis
6736 2211	Tiefe 38mm	RAL 9006	4,50



Befestigungswinkel zur Wandmontage **(Stück)**

Höhe 80mm, mit Langlöchern und Sollbruchstellen

Artikel	Maße	Oberfläche	Listenpreis
6736 2212	Tiefe 250mm, Breite 30mm	verzinkt	6,70



Rückwandhalter links und rechts **(Paar)**

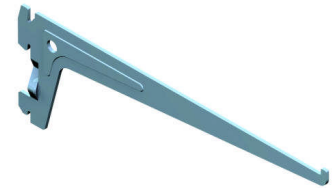
für 2-reihige Lochung, Plattenstärke 16mm
zum nachträglichen Einbau von Rückwänden

Artikel	Ausführung	Oberfläche	Listenpreis
6736 2222	16mm	RAL 9006	4,60



Träger PRO (Stück)

für 1- und 2-reihige Lochung, für alle Schienen mit Materialstärke 2mm
 Tragkraft je Träger 60kg, Träger 500mm mit 3 Einhängehaken



Artikel	Ausladung	Oberfläche	Listenpreis
6736 2521	150mm	RAL 9006	0,90
6736 2523	200mm	RAL 9006	1,00
6736 2525	250mm	RAL 9006	1,30
6736 2527	300mm	RAL 9006	1,50
6736 2529	350mm	RAL 9006	1,80
6736 2531	400mm	RAL 9006	2,00
6736 2533	500mm	RAL 9006	4,20

Artikel	Ausladung	Oberfläche	Listenpreis
6736 2520	150mm	Weiß	0,90
6736 2522	200mm	Weiß	1,00
6736 2524	250mm	Weiß	1,30
6736 2526	300mm	Weiß	1,50
6736 2528	350mm	Weiß	1,80
6736 2530	400mm	Weiß	2,00
6736 2532	500mm	Weiß	4,20

Träger mit 3 Einhängehaken (Stück)

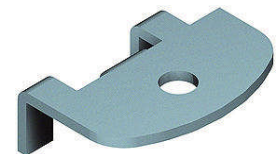
für 1- und 2-reihige Lochung, für alle Schienen mit Materialstärke 2mm
 Tragkraft je Träger 55kg, horizontal nicht mit Träger PRO verbaubar!



Artikel	Ausladung	Oberfläche	Listenpreis
6736 2535	600mm	RAL 9006	5,60
6736 2534	600mm	Weiß	5,60

Aufsteckhalter für Holzböden oder Glasböden (mit Kunststoffsauger) (Stück)

für flache Träger bis Materialstärke 3mm
 mit Kunststoffsauger für Auflage von Glasböden



Artikel	Oberfläche	Listenpreis
6736 2415	verchromt	2,20

Kunststoffsauger Bohrung 5mm (100 Stück)

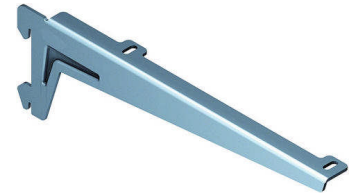
für Winkelträger



Artikel	Durchmesser	Listenpreis
6736 2416	13,5mm	24,40

Winkelträger aufliegend (Stück)

für 1- und 2-reihige Lochung, für alle Schienen mit Materialstärke 2mm
 Tragkraft je Träger 50kg, Abbildung linker Träger

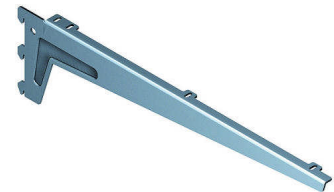


Artikel	Ausladung	Oberfläche	Listenpreis
6736 2537	180mm	RAL 9006	3,90
6736 2539	230mm	RAL 9006	4,50
6736 2541	280mm	RAL 9006	5,10
6736 2543	330mm	RAL 9006	5,80
6736 2545	380mm	RAL 9006	6,30

Artikel	Ausladung	Oberfläche	Listenpreis
6736 2536	180mm	Weiß	3,90
6736 2538	230mm	Weiß	4,50
6736 2540	280mm	Weiß	5,10
6736 2542	330mm	Weiß	5,80
6736 2544	380mm	Weiß	6,30

Winkelträger aufliegend mit 3 Einhängehaken (Stück)

für 1- und 2-reihige Lochung, für alle Schienen mit Materialstärke 2mm
 Tragkraft je Träger 60kg, Abbildung linker Träger



Artikel	Ausladung	Oberfläche	Listenpreis
6736 2555	480mm	RAL 9006	9,80
6736 2554	480mm	Weiß	9,80

Träger aufliegend verstellbar (Stück)

für 1- und 2-reihige Lochung, für alle Schienen mit Materialstärke 2mm
 Tragkraft je Träger 55kg, Abbildung rechter Träger
 verstellbar 0°, 10°, 20° und 30°



Artikel	Ausladung	Oberfläche	Listenpreis
6736 2556	250mm	RAL 9006	8,00
6736 2557	300mm	RAL 9006	8,20
6736 2558	350mm	RAL 9006	8,50

Träger aufliegend (Paar)

für 1- und 2-reihige Lochung, für alle Schienen mit Materialstärke 2mm
 Tragkraft je Träger 55kg, Abbildung linker Träger



Artikel	Ausladung	Oberfläche	Listenpreis
6736 2590	180mm	RAL 9006	10,24
6736 2591	230mm	RAL 9006	13,67
6736 2592	280mm	RAL 9006	15,78
6736 2593	330mm	RAL 9006	17,90

Kunststoffsauger (100 Stück)

für Winkelträger mit Bohrung 5mm



Artikel	Durchmesser	Listenpreis
6736 2416	13,5mm	24,40

Holzbodenträger einliegend mit 2 Anschraubbohrungen (Paar)

für 1- und 2-reihige Lochung, für alle Schienen mit Materialstärke 2mm

Tragkraft je Träger 30kg, Abbildung rechter Träger

verstellbar 0°, 10° steigend, 2x20° geneigt



Artikel	Ausladung	Oberfläche	Listenpreis
6736 2580	200mm	RAL 9006	15,00
6736 2581	300mm	RAL 9006	16,10
6736 2582	350mm	RAL 9006	17,30
6736 2583	400mm	RAL 9006	18,40
6736 2584	500mm	RAL 9006	20,50

Glasbodenträger 8-10mm (Paar)

für 1- und 2-reihige Lochung, für alle Schienen mit Materialstärke 2mm

Tragkraft je Träger 55kg, Abbildung rechter Träger

Glasboden wird mit 2 M8 Gewindestiften fixiert



Artikel	Ausladung	Oberfläche	Listenpreis
6736 2559	120mm	RAL 9006	14,70

Glasbodenträger 8mm (Paar)

für 1- und 2-reihige Lochung, für alle Schienen mit Materialstärke 2mm

Tragkraft je Träger 20kg, Abbildung rechter Träger

Glasboden wird klemmend mit Rutschhemmenden Gummiringen fixiert

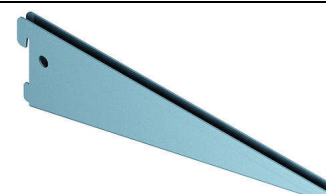


Artikel	Glasstärke	Oberfläche	Listenpreis
6736 2449	8mm	RAL 9006	19,80

U-Träger (Stück)

für 2-reihige Lochung Raster 50

Tragkraft je Träger 50kg



Artikel	Ausladung	Oberfläche	Listenpreis
6736 2547	170mm	RAL 9006	1,70
6736 2549	270mm	RAL 9006	2,60
6736 2551	370mm	RAL 9006	3,30
6736 2553	470mm	RAL 9006	4,60

Artikel	Ausladung	Oberfläche	Listenpreis
6736 2546	170mm	Weiß	1,70
6736 2548	270mm	Weiß	2,60
6736 2550	370mm	Weiß	3,30
6736 2552	470mm	Weiß	4,60

Fachbodenrahmen, verstellbar (Stück)

für Holzböden 19mm und Glasböden 8mm, mit 2 Nuten für Abteileisten
 Tragkraft 40kg, Neigung einstellbar +10° / 0° / -20°

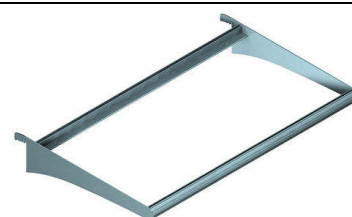
Artikel	Achismaß / Ausladung	Oberfläche	Listenpreis
6736 2635 Zuschnittmaß 613 x 337mm	625mm / 370mm	RAL 9006	40,00
6736 2636 Zuschnittmaß 988 x 337mm	1000mm / 370mm	RAL 9006	51,00



* Fachbodenrahmen, starr (Stück)

für Holzböden 19mm und Glasböden 8mm, mit 2 Nuten für Abteileisten
 Tragkraft 40kg

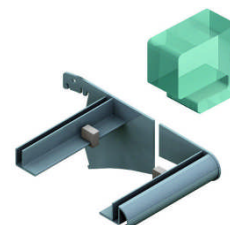
Artikel	Achismaß / Ausladung	Oberfläche	Listenpreis
6736 2637 Zuschnittmaß 613 x 437mm	625mm / 470mm	RAL 9006	54,20
6736 2638 Zuschnittmaß 988 x 437mm	1000mm / 470mm	RAL 9006	64,50



Glasauflageclip (20 Stück)

zum Aufstecken in Fachbodenrahmen für Glasböden 8mm
 oder für 12mm starke Holzfachböden

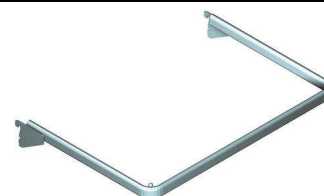
Artikel	Höhe / Tiefe	Oberfläche	Listenpreis
6736 2639	11mm / 16mm	transparent	10,10



Tragrahmen Ovalrohr 30x15 (Stück)

für Raster 50, mit 1 Einhängehaken

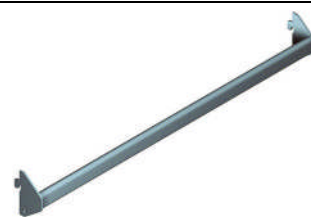
Artikel	Achismaß / Ausladung	Oberfläche	Listenpreis
6736 2409	625mm / 350mm	verchromt	23,10
6736 2411	1000mm / 350mm	verchromt	27,20
6736 2412	1250mm / 350mm	verchromt	32,00



Trageschiene Ovalrohr 30x15 geschweißt **(Stück)**

für Raster 50, für Abhängerträger mit C-Schale

Artikel	Achsmaß	Oberfläche	Listenpreis
6736 2417	625mm	verchromt	15,70
6736 2418	1000mm	verchromt	21,60
6736 2419	1250mm	verchromt	24,60



Abhängerträger Ø 7 und 9mm, gerade **(Stück)**

für Trageschiene 2417, 2418, 2419

Artikel	Ø / Ausladung	Oberfläche	Listenpreis
6736 2403	7mm / 150mm	verchromt	2,90
6736 2404	7mm / 250mm	verchromt	3,50
6736 2405	9mm / 300mm	verchromt	4,00



Abhängerträger Ø 10mm, mit Kugeln, Neigung 30° **(Stück)**

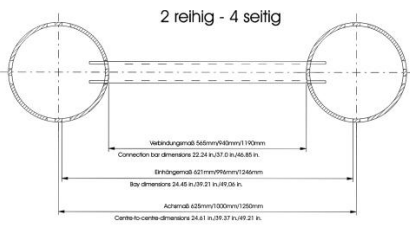
250mm mit 5 Kugeln, 400mm mit 8 Kugeln

Artikel	Ø / Ausladung	Oberfläche	Listenpreis
6736 2406	10mm / 250mm	verchromt	6,00
6736 2407	10mm / 400mm	verchromt	7,50



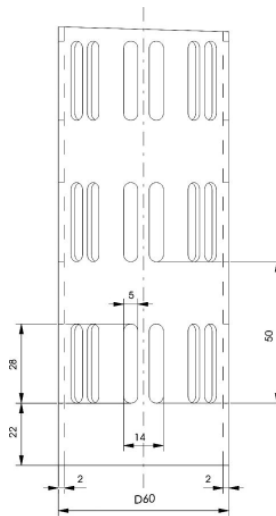
**System 60mm Ø
 Raster 50**

4- oder 8-seitig gelocht
 je nach Designvorstellung oder Weiterbau.
 Doppelbohrung für verbesserte
 Einhängung des Zubehörs

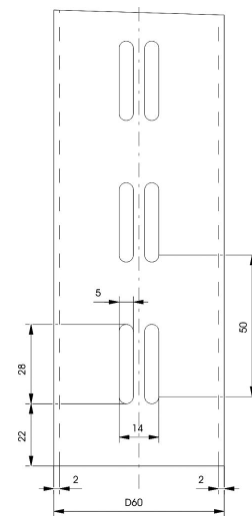


Technische Informationen

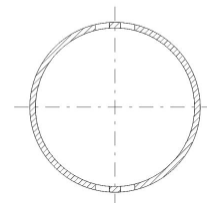
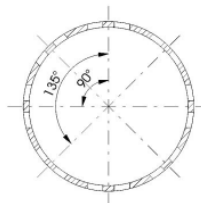
Basis: Rundrohr 60x2mm
 Raster: 50mm 2-reihig
 Lochbild: 5x28mm oval



2-reihig / 8-seitig



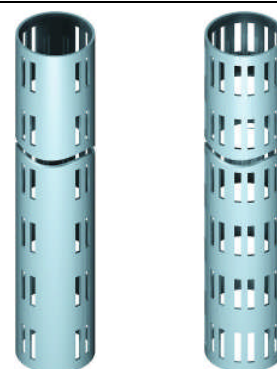
2-reihig / 4-seitig



Säule Ø 60mm, Raster 50 (Stück)

Rundrohr 60 x 2mm, Lochung 2-reihig, 4-seitig 5x28mm (Abb. links)
 Rundrohr 60 x 2mm, Lochung 2-reihig, 8-seitig 5x28mm (Abb. rechts)
 ohne Gewindemuffe

Artikel	Maße	Oberfläche	Listenpreis
6736 2600	Höhe 2610mm	RAL 9006	54,30
6736 2603	Höhe 2610mm	RAL 9006	64,70



Regalständer Ø 60mm (Stück)

Rundrohr 60 x 2mm mit rundem Fußteil 40mm, angeschweißt
 Lochung 2-reihig 4-seitig 5x28mm
 konfektioniert mit 2 Gewindestücken M10, ohne Stellschrauben
 inklusive 1 Abdeckkappe

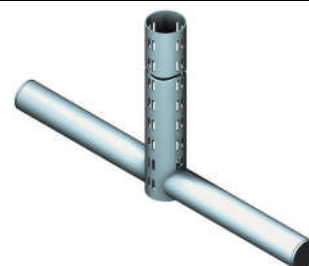
Artikel	Maße	Oberfläche	Listenpreis
6736 2610	Höhe 2610mm, Tiefe 450mm	RAL 9006	96,10



Gondelständer 60 x 30mm (Stück)

Rundrohr 60 x 2mm mit rundem Fußteil, 40mm angeschweißt
 Lochung 2-reihig 4-seitig 5x28mm
 konfektioniert mit 2 Gewindestücken M10, ohne Stellschrauben
 inklusive 2 Abdeckkappen

Artikel	Maße	Oberfläche	Listenpreis
6736 2613	Höhe 1410mm, Tiefe 860mm	RAL 9006	83,40



Abdeckkappe für Säule 60mm (Stück)

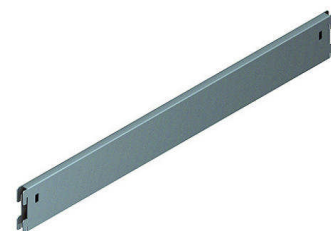
Kunststoff

Artikel	Maße	Oberfläche	Listenpreis
6736 2305		Grau	1,80



Verbindung steckbar, U-Profil (Stück)

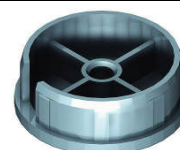
für Rundrohr 60mm 2-reihig
 Stahlblech 13x72mm, Materialstärke 1,5mm
 inkl. 2 Sicherungsclips



Artikel	Achsmaß / Länge	Oberfläche	Listenpreis
6736 2624	625mm / 565mm	RAL 9006	10,80
6736 2626	1000mm / 940mm	RAL 9006	12,10
6736 2627	1250mm / 1190mm	RAL 9006	20,90

Rohreinsatz für Säule 60mm (Stück)

Zinkdruckguss mit Gewinde M10



Artikel	Maße	Oberfläche	Listenpreis
6736 2306		verzinkt	8,90

Stellschraube Durchmesser 35mm (Stück)

Stahl verchromt mit Kunststoffteil 35mm
 für Rohreinsatz mit M10 Gewinde



Artikel	Maße	Oberfläche	Listenpreis
6736 2309	Länge 30mm	Schwarz	2,30

Stellschraube Durchmesser 46mm (Stück)

Stahl verzinkt mit Kunststoffteller
 für Rohreinsatz mit M10 Gewinde



Artikel	Maße	Oberfläche	Listenpreis
6736 2207	Länge 45mm	Schwarz	2,30

Deckenverspannschraube (Stück)

Stahl verzinkt mit Kunststoffteller, Durchmesser 45mm
 für Rohreinsatz mit M10 Gewinde, durchgehender Stahldorn 9x17mm



Artikel	Maße	Oberfläche	Listenpreis
6736 2208	Länge 75mm	Schwarz	2,00

Wanddistanzhalter verstellbar (Stück)

steckbar, mit Kontermutter
 für 2-reihige Lochung Raster 50



Artikel	Maße	Oberfläche	Listenpreis
6736 2311	Tiefe 70-100mm	RAL 9006	10,00

Wanddistanzhalter starr **(Stück)**

steckbar
 für 2-reihige Lochung Raster 50



Artikel	Maße	Oberfläche	Listenpreis
6736 2211	Tiefe 38mm	RAL 9006	4,50

Befestigungswinkel zur Wandmontage **(Stück)**

Höhe 80mm, mit Langlöchern und Sollbruchstellen



Artikel	Maße	Oberfläche	Listenpreis
6736 2212	Tiefe 250mm, Breite 30mm	verzinkt	6,70

Rückwandhalter für seitliche Einhängung **(Stück)**

zum Anschrauben



Artikel	Ausführung	Oberfläche	Listenpreis
6736 2219		Stahl blank	0,50

Säulenabschluss, Holzkegel Durchmesser 60mm **(Stück)**

für Säule 60mm



Artikel	Maße	Oberfläche	Listenpreis
6736 2307	Höhe 88mm, 68mm sichtbar	Buche	22,20

Säulenabschluss, Holzkegel Durchmesser 60mm **(Stück)**

für Säule 60mm



Artikel	Maße	Oberfläche	Listenpreis
6736 2308	Höhe 140mm, 120mm sichtbar	Buche	20,30

Glasbodenträger, für Rundrohr 60mm **(Stück)**

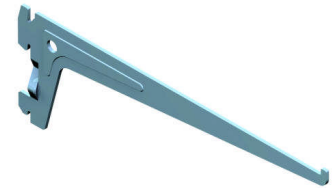
für Rundrohr 60mm 2-reihig
 inkl. 2 Kunststoffsauger montiert
 Tragkraft 20kg je Träger



Artikel	Tiefe	Oberfläche	Listenpreis
6736 2321	200mm	RAL 9006	16,80
6736 2322	300mm	RAL 9006	18,40
6736 2323	400mm	RAL 9006	19,80

Träger PRO (Stück)

für 1- und 2-reihige Lochung, für alle Schienen mit Materialstärke 2mm
 Tragkraft je Träger 60kg, Träger 500mm mit 3 Einhängehaken



Artikel	Ausladung	Oberfläche	Listenpreis
6736 2521	150mm	RAL 9006	0,90
6736 2523	200mm	RAL 9006	1,00
6736 2525	250mm	RAL 9006	1,30
6736 2527	300mm	RAL 9006	1,50
6736 2529	350mm	RAL 9006	1,80
6736 2531	400mm	RAL 9006	2,00
6736 2533	500mm	RAL 9006	4,20

Artikel	Ausladung	Oberfläche	Listenpreis
6736 2520	150mm	Weiß	0,90
6736 2522	200mm	Weiß	1,00
6736 2524	250mm	Weiß	1,30
6736 2526	300mm	Weiß	1,50
6736 2528	350mm	Weiß	1,80
6736 2530	400mm	Weiß	2,00
6736 2532	500mm	Weiß	4,20

Träger mit 3 Einhängehaken (Stück)

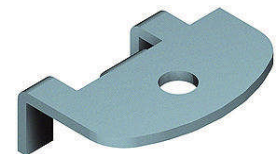
für 1- und 2-reihige Lochung, für alle Schienen mit Materialstärke 2mm
 Tragkraft je Träger 55kg, horizontal nicht mit Träger PRO verbaubar!



Artikel	Ausladung	Oberfläche	Listenpreis
6736 2535	600mm	RAL 9006	5,60
6736 2534	600mm	Weiß	5,60

Aufsteckhalter für Holzböden oder Glasböden (mit Kunststoffsauger) (Stück)

für flache Träger bis Materialstärke 3mm
 mit Kunststoffsauger für Auflage von Glasböden



Artikel	Oberfläche	Listenpreis
6736 2415	verchromt	2,20

Kunststoffsauger Bohrung 5mm (100 Stück)

für Winkelträger



Artikel	Durchmesser	Listenpreis
6736 2416	13,5mm	24,40

Winkelträger aufliegend (Paar)

für 1- und 2-reihige Lochung, für alle Schienen mit Materialstärke 2mm
 Tragkraft je Träger 50kg, Abbildung linker Träger



Artikel	Ausladung	Oberfläche	Listenpreis
6736 2537	180mm	RAL 9006	3,90
6736 2539	230mm	RAL 9006	4,50
6736 2541	280mm	RAL 9006	5,10
6736 2543	330mm	RAL 9006	5,80
6736 2545	380mm	RAL 9006	6,30

Artikel	Ausladung	Oberfläche	Listenpreis
6736 2536	180mm	Weiß	3,90
6736 2538	230mm	Weiß	4,50
6736 2540	280mm	Weiß	5,10
6736 2542	330mm	Weiß	5,80
6736 2544	380mm	Weiß	6,30

Winkelträger aufliegend mit 3 Einhängehaken (Paar)

für 1- und 2-reihige Lochung, für alle Schienen mit Materialstärke 2mm
 Tragkraft je Träger 60kg, Abbildung linker Träger



Artikel	Ausladung	Oberfläche	Listenpreis
6736 2555	480mm	RAL 9006	9,80
6736 2554	480mm	Weiß	9,80

Träger aufliegend verstellbar (Paar)

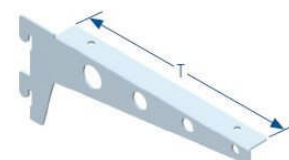
für 1- und 2-reihige Lochung, für alle Schienen mit Materialstärke 2mm
 Tragkraft je Träger 55kg, Abbildung rechter Träger
 verstellbar 0°, 10°, 20° und 30°



Artikel	Ausladung	Oberfläche	Listenpreis
6736 2556	250mm	RAL 9006	8,00
6736 2557	300mm	RAL 9006	8,20
6736 2558	350mm	RAL 9006	8,50

Träger aufliegend (Paar)

für 1- und 2-reihige Lochung, für alle Schienen mit Materialstärke 2mm
 Tragkraft je Träger 55kg, Abbildung linker Träger



Artikel	Ausladung	Oberfläche	Listenpreis
6736 2590	180mm	RAL 9006	10,24
6736 2591	230mm	RAL 9006	13,67
6736 2592	280mm	RAL 9006	15,78
6736 2593	330mm	RAL 9006	17,90

Holzbodenträger einliegend mit 2 Anschraubbohrungen (**Paar**)

für 1- und 2-reihige Lochung, für alle Schienen mit Materialstärke 2mm

Tragkraft je Träger 30kg, Abbildung rechter Träger

verstellbar 0°, 10° steigend, 2x20° geneigt



Artikel	Ausladung	Oberfläche	Listenpreis
6736 2580	200mm	RAL 9006	15,00
6736 2581	300mm	RAL 9006	16,10
6736 2582	350mm	RAL 9006	17,30
6736 2583	400mm	RAL 9006	18,40
6736 2584	500mm	RAL 9006	20,50

Glasbodenträger 8-10mm (**Paar**)

für 1- und 2-reihige Lochung, für alle Schienen mit Materialstärke 2mm

Tragkraft je Träger 55kg, Abbildung rechter Träger

Glasboden wird mit 2 M8 Gewindestiften fixiert



Artikel	Ausladung	Oberfläche	Listenpreis
6736 2559	120mm	RAL 9006	14,70

Glasbodenträger 8mm (**Paar**)

für 1- und 2-reihige Lochung, für alle Schienen mit Materialstärke 2mm

Tragkraft je Träger 20kg, Abbildung rechter Träger

Glasboden wird klemmend mit Rutschhemmenden Gummiringen fixiert

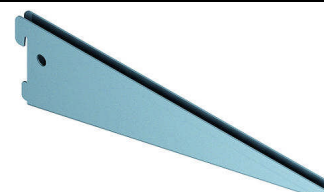


Artikel	Glasstärke	Oberfläche	Listenpreis
6736 2449	8mm	RAL 9006	19,80

U-Träger (Stück)

für 2-reihige Lochung Raster 50

Tragkraft je Träger 50kg



Artikel	Ausladung	Oberfläche	Listenpreis
6736 2547	170mm	RAL 9006	1,70
6736 2549	270mm	RAL 9006	2,60
6736 2551	370mm	RAL 9006	3,30
6736 2553	470mm	RAL 9006	4,60

Artikel	Ausladung	Oberfläche	Listenpreis
6736 2546	170mm	Weiß	1,70
6736 2548	270mm	Weiß	2,60
6736 2550	370mm	Weiß	3,30
6736 2552	470mm	Weiß	4,60

Fachbodenrahmen, verstellbar (Stück)

für Holzböden 19mm und Glasböden 8mm, mit 2 Nuten für Abteilleisten
 Tragkraft 40kg, Neigung einstellbar +10° / 0° / -20°

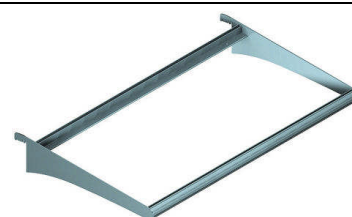
Artikel	Achsmaß / Ausladung	Oberfläche	Listenpreis
6736 2635 Zuschnittmaß 613 x 337mm	625mm / 370mm	RAL 9006	40,00
6736 2636 Zuschnittmaß 988 x 337mm	1000mm / 370mm	RAL 9006	51,00



* Fachbodenrahmen, starr (Stück)

für Holzböden 19mm und Glasböden 8mm, mit 2 Nuten für Abteilleisten
 Tragkraft 40kg

Artikel	Achsmaß / Ausladung	Oberfläche	Listenpreis
6736 2637 Zuschnittmaß 613 x 437mm	625mm / 470mm	RAL 9006	54,20
6736 2638 Zuschnittmaß 988 x 437mm	1000mm / 470mm	RAL 9006	64,50



Glasauflageclip (20 Stück)

zum Aufstecken in Fachbodenrahmen für Glasböden 8mm
 oder für 12mm starke Holzfachböden

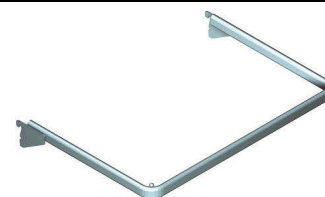
Artikel	Höhe / Tiefe	Oberfläche	Listenpreis
6736 2639	11mm / 16mm	transparent	10,10



Tragrahmen Ovalrohr 30x15

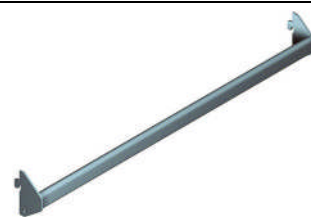
für Raster 50, mit 1 Einhängehaken

Artikel	Achsmaß / Ausladung	Oberfläche	Listenpreis
6736 2409	625mm / 350mm	verchromt	23,10
6736 2411	1000mm / 350mm	verchromt	27,20
6736 2412	1250mm / 350mm	verchromt	32,00



Trageschiene Ovalrohr 30x15 geschweißt
 für Raster 50, für Abhängerträger mit C-Schale

Artikel	Achsmaß	Oberfläche	Listenpreis
6736 2417	625mm	verchromt	15,70
6736 2418	1000mm	verchromt	21,60
6736 2419	1250mm	verchromt	24,60



Abhängerträger Ø 7 und 9mm, gerade
 für Trageschiene 2417, 2418, 2419

Artikel	Ø / Ausladung	Oberfläche	Listenpreis
6736 2403	7mm / 150mm	verchromt	2,90
6736 2404	7mm / 250mm	verchromt	3,50
6736 2405	9mm / 300mm	verchromt	4,00



Abhängerträger Ø 10mm, mit Kugeln, Neigung 30°
 250mm mit 5 Kugeln, 400mm mit 8 Kugeln

Artikel	Ø / Ausladung	Oberfläche	Listenpreis
6736 2406	10mm / 250mm	verchromt	6,00
6736 2407	10mm / 400mm	verchromt	7,50



Horizontalsystem 100x16

- minimierte vertikale Linien
- alle Zubehörteile sind horizontal verschiebbar
- Säulen sind unsichtbar
- Profilschienen ersetzt Verbindung und verhindert das Verdrehen der Säulen

Säulen Lochung 1-reihig, 5x25mm,
Raster 50



Vierkantsäule 30x30mm, 2-seitig (Stück)

für Wandabwicklung, Lochung 1-reihig, 2-seitig 5x28mm, Raster 50
ohne seitliche Lochung, ohne Gewinde

Artikel	Maße	Oberfläche	Listenpreis
6736 2770	Höhe 2200mm	RAL 9006	25,50



Vierkantsäule 50x30mm, 2-seitig (Stück)

für Wandabwicklung, Lochung 1-reihig, 2-seitig 5x28mm, Raster 50
mit seitlicher Lochung, verbaubar mit steckbarem Fußteil
mit Art. 2772 - für Regal- und Gondelständer

Artikel	Maße	Oberfläche	Listenpreis
6736 2771	Höhe 2180mm	RAL 9006	33,70



Regalsäule 50x30mm, 2-seitig (Stück)

Lochung 1-reihig, 2-seitig 5x28mm, Raster 50
mit seitlicher Lochung, verbaubar mit steckbarem Fußteil
inkl. 1 Abdeckkappe

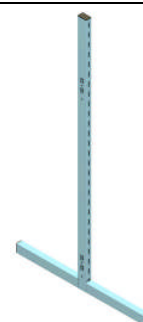
Artikel	Maße	Oberfläche	Listenpreis
6736 2775	Höhe 2180mm, Tiefe 350mm	RAL 9006	50,80



Gondelständer 50x30mm, 2-seitig (Stück)

Lochung 1-reihig, 2-seitig 5x28mm, Raster 50
mit seitlicher Lochung, verbaubar mit steckbarem Fußteil
inkl. 2 Abdeckkappen

Artikel	Maße	Oberfläche	Listenpreis
6736 2776	Höhe 1380mm, Tiefe 750mm	RAL 9006	48,30



Abschlussblende für Säule (Paar)

Blende als Abschluss an Horizontalsystemen
mit Haken zum Einhängen in die Säule
weitere Längen auf Anfrage

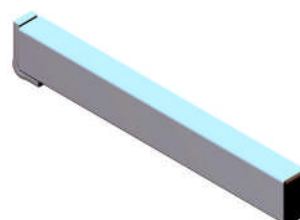
Artikel	Länge	Oberfläche	Listenpreis
6736 2780	Höhe 2200mm	RAL 9006	47,80



Fußteil steckbar, für Säule 50x30 (Stück)

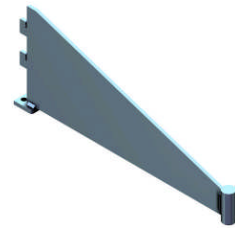
für Wandabwicklung, Lochung 1-reihig, 2-seitig 5x28mm, Raster 50
mit 2 Gewinde M10, inkl. Abdeckkappe
mit Art. 2771 - für Regal- und Gondelständer

Artikel	Ausladung	Oberfläche	Listenpreis
6736 2772	350mm	RAL 9006	12,60



Fußteil steckbar, für 1-reihige Lochung 5x28mm (Stück)

mit 2 Gewinde M10
 mit 2 Haken zum Einhängen



Artikel	Ausladung	Oberfläche	Listenpreis
6736 2773	350mm	RAL 9006	17,30

Wanddistanzhalter starr (Stück)

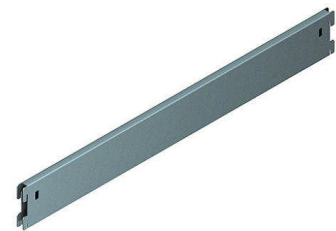
steckbar
 für 2-reihige Lochung Raster 50



Artikel	Maße	Oberfläche	Listenpreis
6736 2211	Tiefe 38mm	RAL 9006	4,50

Verbindung steckbar, U-Profil (Stück)

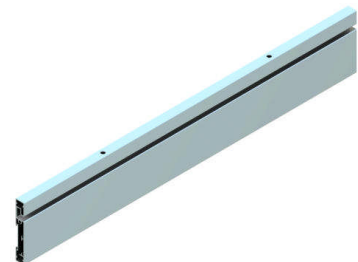
für Rechteckrohr 50 x 30 x 2mm 2-reihig
 Stahlblech 13x72mm, Materialstärke 1,5mm
 inkl. 2 Sicherungsclips



Artikel	Achsmaß / Länge	Oberfläche	Listenpreis
6736 2620	625mm / 595mm	RAL 9006	10,80
6736 2622	1000mm / 970mm	RAL 9006	12,10
6736 2623	1250mm / 1220mm	RAL 9006	20,90

Profil-Schiene, C-Schiene Verbindung von Säule zu Säule (Stück)

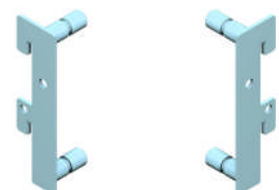
Aluminiumprofil Höhe 100mm, Tiefe 16mm zur Aufnahme von Warenträger
 mit 4 Bohrungen 7mm zum Einstecken der Rückwände
 Bohrungsabstände 310 / 680 / 925 mm



Artikel	Achsmaß / Länge	Oberfläche	Listenpreis
6736 2750	625mm / 620mm	RAL 9006	27,10
6736 2751	1000mm / 995mm	RAL 9006	41,00
6736 2752	1250mm / 1245mm	RAL 9006	50,10

Einhängeteil für Profilschiene (Paar)

mit 2 Bolzen zum Einstecken in Profilschiene, Paar



Artikel	Maße	Oberfläche	Listenpreis
6736 2753	Höhe 100mm	RAL 9006	8,40

Einhängeteil universal (Stück)

für lückenlosen verbau der Rückwände
 pro Schiene werden 2 Stück benötigt



Artikel	Maße	Oberfläche	Listenpreis
6736 2754	Höhe 40mm, Breite 14mm	RAL 9006	2,00

Endkappe für Profilschiene (Stück)

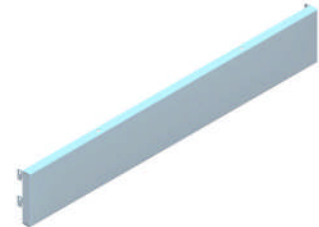
in Verbindung mit Eihängeteil universal
 pro Schiene werden 2 Stück benötigt



Artikel	Maße	Oberfläche	Listenpreis
6736 2755	Höhe 100mm, Breite 16mm	RAL 9006	4,20

Rückwand glatt, Höhe 100mm (Stück)

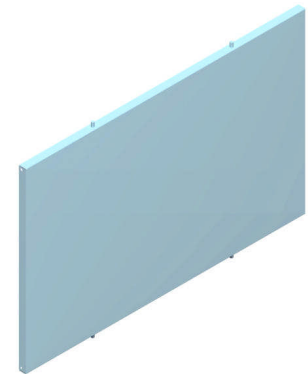
mit Haken zum Einhängen in Säule
 mit 4 Bohrungen für die Aufnahme von Rückwänden
 Abschlussblende für oben und unten bei einer Einheit



Artikel	Achsmaß / Maß B	Oberfläche	Listenpreis
6736 2756	625mm / 310mm	RAL 9006	13,20
6736 2757	1000mm / 680mm	RAL 9006	18,20
6736 2758	1250mm / 935mm	RAL 9006	20,90

Rückwand glatt, zur Verwendung mit Profilschiene (C-Schiene) (Stück)

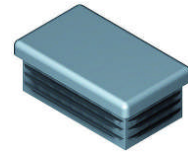
mit 4 Bolzen zum Einstecken in C-Schiene



Artikel	Achsmaß / Höhe / Maß B	Oberfläche	Listenpreis
6736 2759	625 / 300 / 310mm	RAL 9006	20,20
6736 2760	625 / 400 / 310mm	RAL 9006	23,20
6736 2761	625 / 600 / 310mm	RAL 9006	29,80
6736 2762	1000 / 300 / 680mm	RAL 9006	26,40
6736 2763	1000 / 400 / 680mm	RAL 9006	32,60
6736 2764	1000 / 600 / 680mm	RAL 9006	44,10
6736 2765	1250 / 300 / 935mm	RAL 9006	30,50
6736 2766	1250 / 400 / 935mm	RAL 9006	44,40
6736 2767	1250 / 600 / 935mm	RAL 9006	51,80

Abdeckkappe für Säule 50x30 (Stück)

Kunststoff



Artikel	Maße	Oberfläche	Listenpreis
6736 2777		Grau	1,80

Rohreinsatz für Säule 50x30 und 30x30 (Stück)

Zinkdruckguss, mit Gewinde M10



Artikel	Maße	Oberfläche	Listenpreis
6736 2778	für Rohr 30x30x2mm		2,30
6736 2779	für Rohr 50x30x2mm		3,00

Stellschraube Durchmesser 35mm (Stück)

Stahl verchromt mit Kunststoffteil 35mm
 für Rohreinsatz mit M10 Gewinde



Artikel	Maße	Oberfläche	Listenpreis
6736 2309	Länge 30mm	Schwarz	2,30

Stellschraube Durchmesser 46mm (Stück)

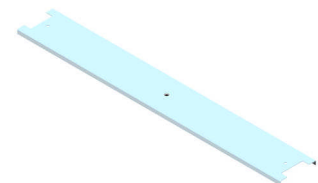
Stahl verzinkt mit Kunststoffteller
 für Rohreinsatz mit M10 Gewinde



Artikel	Maße	Oberfläche	Listenpreis
6736 2207	Länge 45mm	Schwarz	2,30

Gondelabdeckung (Stück)

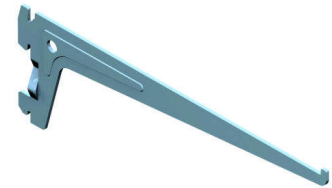
mit M8 Gewinde zur Displayaufnahme



Artikel	Achsmaß / Breite	Oberfläche	Listenpreis
6736 2781	625mm / Breite 85mm	RAL 9006	9,40
6736 2782	1000mm / Breite 85mm	RAL 9006	11,60
6736 2783	1250mm / Breite 85mm	RAL 9006	13,60

Träger PRO (Stück)

für 1- und 2-reihige Lochung, für alle Schienen mit Materialstärke 2mm
 Tragkraft je Träger 60kg, Träger 500mm mit 3 Einhängehaken



Artikel	Ausladung	Oberfläche	Listenpreis
6736 2521	150mm	RAL 9006	0,90
6736 2523	200mm	RAL 9006	1,00
6736 2525	250mm	RAL 9006	1,30
6736 2527	300mm	RAL 9006	1,50
6736 2529	350mm	RAL 9006	1,80
6736 2531	400mm	RAL 9006	2,00
6736 2533	500mm	RAL 9006	4,20

Artikel	Ausladung	Oberfläche	Listenpreis
6736 2520	150mm	Weiß	0,90
6736 2522	200mm	Weiß	1,00
6736 2524	250mm	Weiß	1,30
6736 2526	300mm	Weiß	1,50
6736 2528	350mm	Weiß	1,80
6736 2530	400mm	Weiß	2,00
6736 2532	500mm	Weiß	4,20

Träger mit 3 Einhängehaken (Stück)

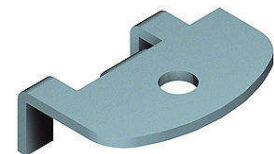
für 1- und 2-reihige Lochung, für alle Schienen mit Materialstärke 2mm
 Tragkraft je Träger 55kg, horizontal nicht mit Träger PRO verbaubar!



Artikel	Ausladung	Oberfläche	Listenpreis
6736 2535	600mm	RAL 9006	5,60
6736 2534	600mm	Weiß	5,60

Aufsteckhalter für Holzböden oder Glasböden (mit Kunststoffsauger) (Stück)

für flache Träger bis Materialstärke 3mm
 mit Kunststoffsauger für Auflage von Glasböden



Artikel	Oberfläche	Listenpreis
6736 2415	verchromt	2,20

Kunststoffsauger Bohrung 5mm (100 Stück)

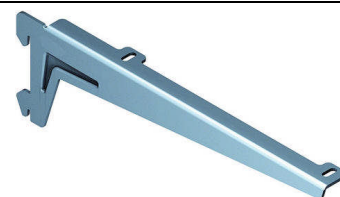
für Winkelträger



Artikel	Durchmesser	Listenpreis
6736 2416	13,5mm	24,40

Winkelträger aufliegend (Paar)

für 1- und 2-reihige Lochung, für alle Schienen mit Materialstärke 2mm
 Tragkraft je Träger 50kg, Abbildung linker Träger



Artikel	Ausladung	Oberfläche	Listenpreis
6736 2537	180mm	RAL 9006	3,90
6736 2539	230mm	RAL 9006	4,50
6736 2541	280mm	RAL 9006	5,10
6736 2543	330mm	RAL 9006	5,80
6736 2545	380mm	RAL 9006	6,30

Artikel	Ausladung	Oberfläche	Listenpreis
6736 2536	180mm	Weiß	3,90
6736 2538	230mm	Weiß	4,50
6736 2540	280mm	Weiß	5,10
6736 2542	330mm	Weiß	5,80
6736 2544	380mm	Weiß	6,30

Winkelträger aufliegend mit 3 Einhängehaken (Paar)

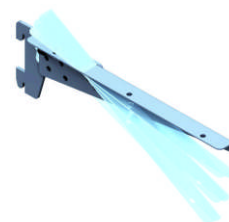
für 1- und 2-reihige Lochung, für alle Schienen mit Materialstärke 2mm
 Tragkraft je Träger 60kg, Abbildung linker Träger



Artikel	Ausladung	Oberfläche	Listenpreis
6736 2555	480mm	RAL 9006	9,80
6736 2554	480mm	Weiß	9,80

Träger aufliegend verstellbar (Paar)

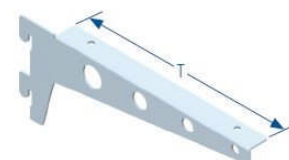
für 1- und 2-reihige Lochung, für alle Schienen mit Materialstärke 2mm
 Tragkraft je Träger 55kg, Abbildung rechter Träger
 verstellbar 0°, 10°, 20° und 30°



Artikel	Ausladung	Oberfläche	Listenpreis
6736 2556	250mm	RAL 9006	8,00
6736 2557	300mm	RAL 9006	8,20
6736 2558	350mm	RAL 9006	8,50

Träger aufliegend (Paar)

für 1- und 2-reihige Lochung, für alle Schienen mit Materialstärke 2mm
 Tragkraft je Träger 55kg, Abbildung linker Träger



Artikel	Ausladung	Oberfläche	Listenpreis
6736 2590	180mm	RAL 9006	10,24
6736 2591	230mm	RAL 9006	13,67
6736 2592	280mm	RAL 9006	15,78
6736 2593	330mm	RAL 9006	17,90

Holzbodenträger einliegend mit 2 Anschraubbohrungen (**Paar**)

für 1- und 2-reihige Lochung, für alle Schienen mit Materialstärke 2mm

Tragkraft je Träger 30kg, Abbildung rechter Träger

verstellbar 0°, 10° steigend, 2x20° geneigt



Artikel	Ausladung	Oberfläche	Listenpreis
6736 2580	200mm	RAL 9006	15,00
6736 2581	300mm	RAL 9006	16,10
6736 2582	350mm	RAL 9006	17,30
6736 2583	400mm	RAL 9006	18,40
6736 2584	500mm	RAL 9006	20,50

Glasbodenträger 8-10mm (**Paar**)

für 1- und 2-reihige Lochung, für alle Schienen mit Materialstärke 2mm

Tragkraft je Träger 55kg, Abbildung rechter Träger

Glasboden wird mit 2 M8 Gewindestiften fixiert



Artikel	Ausladung	Oberfläche	Listenpreis
6736 2559	120mm	RAL 9006	14,70

Glasbodenträger 8mm (**Paar**)

für 1- und 2-reihige Lochung, für alle Schienen mit Materialstärke 2mm

Tragkraft je Träger 20kg, Abbildung rechter Träger

Glasboden wird klemmend mit Rutschhemmenden Gummiringen fixiert

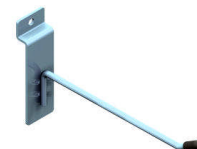


Artikel	Glasstärke	Oberfläche	Listenpreis
6736 2449	8mm	RAL 9006	19,80

Abhängerträger gerade, einfach (Stück)

Rundstab 4,5mm, verchromt

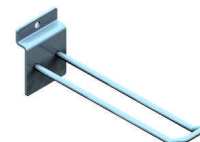
mit Kunststoffschutzkappe



Artikel	Ausladung	Oberfläche	Listenpreis
6736 2704	150mm	verchromt	2,90
6736 2705	200mm	verchromt	3,20
6736 2706	250mm	verchromt	3,20

Abhängerträger gerade, doppelt (Stück)

Rundstab 4,5mm, verchromt

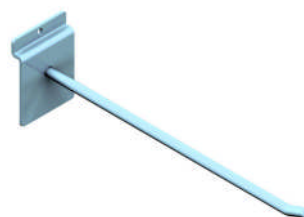


Artikel	Ausladung	Oberfläche	Listenpreis
6736 2701	150mm	verchromt	3,90
6736 2702	200mm	verchromt	3,90
6736 2703	250mm	verchromt	3,90

Abhängerträger gerade, einfach (Stück)

Rundstab 9,0mm, verchromt

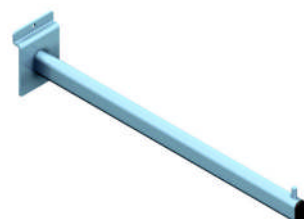
Artikel	Ausladung	Oberfläche	Listenpreis
6736 2707	300mm	verchromt	5,60
6736 2708	400mm	verchromt	6,40



Abhängerträger gerade, 30/15 (Stück)

Profil 30x15mm mit Stift

Artikel	Ausladung	Oberfläche	Listenpreis
6736 2709	300mm	verchromt	11,20
6736 2710	400mm	verchromt	10,50



Abhängerträger 30° geneigt (Stück)

Rundstab 10mm mit Kugeln 11mm

Länge 250mm mit 5 Kugeln, 400mm mit 8 Kugeln

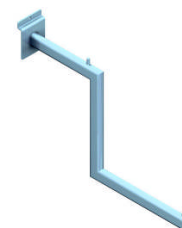
Artikel	Ausladung	Oberfläche	Listenpreis
6736 2711	250mm	verchromt	8,60
6736 2712	400mm	verchromt	9,40



Stufenträger (Stück)

Flachovalrohr 30x15mm mit Stift

Artikel	Ausladung / Höhe	Oberfläche	Listenpreis
6736 2713	400mm / 250mm	verchromt	16,40



Bügelarm 30° geneigt (Stück)

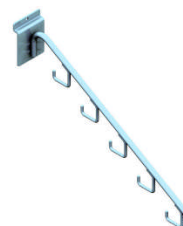
mit 8 Rundlöchern

Artikel	Ausladung	Oberfläche	Listenpreis
6736 2714	300mm	verchromt	8,20



Taschenhalter 30° geneigt (Stück)

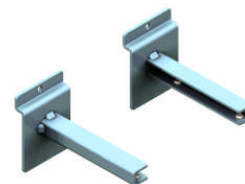
Rundstab 10mm, mit 5 Haken



Artikel	Ausladung	Oberfläche	Listenpreis
6736 2715	400mm	verchromt	7,90

Glasbodenträger, klemmend (Paar)

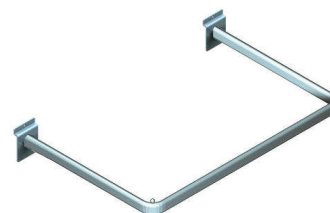
für Glasböden 8-10mm, je 2 Gewindestifte M12



Artikel	Ausladung	Oberfläche	Listenpreis
6736 2716	120mm	verchromt	12,30

Tragrahmen Ovalrohr 30x15mm gebogen (Stück)

mit 2 Kugeln 11mm

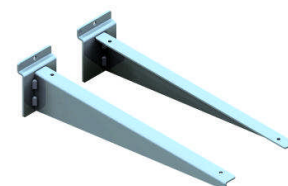


Artikel	Achsmaß / Ausladung	Oberfläche	Listenpreis
6736 2717	625mm / 330mm	verchromt	23,90
6736 2718	1000mm / 330mm	verchromt	30,50
6736 2719	1250mm / 330mm	verchromt	32,40

Winkelträger (Paar)

für Glas- und Holzfachböden

mit je 2 Bohrungen 5mm

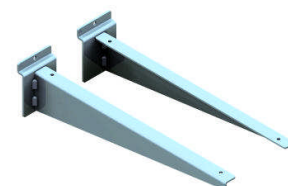


Artikel	Ausladung	Oberfläche	Listenpreis
6736 2720	180mm	verchromt	18,30
6736 2721	280mm	verchromt	19,40
6736 2722	380mm	verchromt	25,70

Winkelträger (Paar)

für Glas- und Holzfachböden

mit je 2 Bohrungen 5mm



Artikel	Ausladung	Oberfläche	Listenpreis
6736 2723	180mm	RAL 9006	11,10
6736 2724	280mm	RAL 9006	12,50
6736 2725	380mm	RAL 9006	14,00

Kunststoffsauger (100 Stück)

für Winkelträger mit Bohrung 5mm



Artikel	Durchmesser	Listenpreis
6736 2416	13,5mm	24,40

Halter für Holz- und Glasböden (Paar)

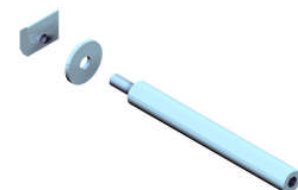
mit je 2 Gummiringen, Böden aufliegend



Artikel	Durchmesser / Ausladung	Oberfläche	Listenpreis
6736 2731	12mm / 210mm	Edelstahl	41,00

Halter für Holzböden (Paar)

für Holzböden ab Stärke 30mm, Böden werden aufgesteckt



Artikel	Durchmesser / Ausladung	Oberfläche	Listenpreis
6736 2732	12mm / 100mm	Edelstahl	31,40

Beleuchtungsset 2, Tiefe 50

zum Einhängen in 1- und 2-reihige Lochung, Raster 50
zugelassen nach Vorschrift EN60598-1

flächendeckende **Bestrahlung von oben**

Set bestehend aus:

- 1 Trafo 230/12 Volt, 50-105 Watt
- 2 Einhängelhalter Tiefe 50mm
- 2 Halogenstrahler 12 Volt / 50 Watt, Ausladung 50mm
- 1 Stromeinspeisung 12 Volt
- 1 Stromschiene 1000mm



Artikel	Höhe / Ausladung / Länge	Oberfläche	Listenpreis
6736 2790	100mm / 50mm / 1000mm	Silber	714,50

Beleuchtungsset 4, Tiefe 400

zum Einhängen in 1- und 2-reihige Lochung, Raster 50
zugelassen nach Vorschrift EN60598-1

flächendeckende **Bestrahlung von vorne**

Set bestehend aus:

- 1 Trafo 230/12 Volt, 50-105 Watt
- 2 Einhängelhalter Tiefe 400mm
- 2 Halogenstrahler 12 Volt / 50 Watt, Ausladung 400mm
- 1 Stromeinspeisung 12 Volt
- 1 Stromschiene 1000mm



Artikel	Höhe / Ausladung / Länge	Oberfläche	Listenpreis
6736 2791	100mm / 400mm / 1000mm	Silber	551,40

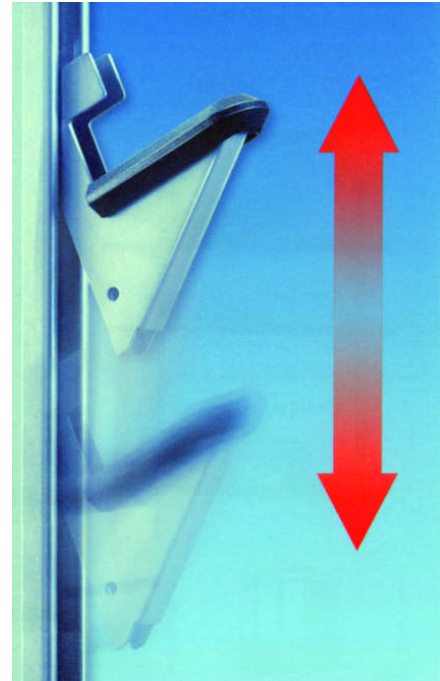
Wandschienen E-System

Regalsystem mit in der Höhe stufenlos verstellbaren Trägern

Die Trägerschienen lassen sich variabel miteinander kombinieren.

Die Passform am Übergang gewährleisten an der Rückseite eingesetzte Schienenverbinder.

Träger werden mittels schwenken nach oben gelöst und schwenken nach unten in den Schienen fixiert.



Wandschiene 18x23x18mm (Paar)

Grundelement

Artikel	Länge	Oberfläche	Listenpreis
6736 2480	500mm	RAL 9006	4,80
6736 2481	1000mm	RAL 9006	7,50



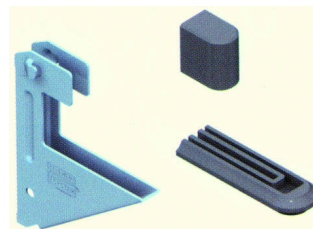
PVC Abdeckleiste, transparent (10 Stück)

Artikel	Länge	Oberfläche	Listenpreis
6736 2489	500mm		4,30



Universalträger Holz (Paar)

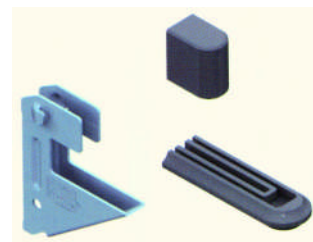
inkl. Kunststoffteile, Tragkraft je Träger 15kg
 selbstklemmend stufenlos einstellbar
 für Holzböden 16, 18, 19 und 21mm



Artikel	Maße	Oberfläche	Listenpreis
6736 2482		RAL 9006	4,20

Universalträger Glas (Paar)

inkl. Kunststoffteile, Tragkraft je Träger 10kg
 selbstklemmend stufenlos einstellbar
 für Holzböden 6, 8, 10mm



Artikel	Maße	Oberfläche	Listenpreis
6736 2483		RAL 9006	3,40

U-Träger (Stück)

mit Bohrungen zur Befestigung von Holzböden, Tragkraft je Träger 30kg
 selbstklemmend stufenlos einstellbar



Artikel	Ausladung	Oberfläche	Listenpreis
6736 2484	200mm	RAL 9006	1,40
6736 2485	250mm	RAL 9006	1,80
6736 2486	300mm	RAL 9006	2,10
6736 2487	400mm	RAL 9006	2,90

Montageset (Set)

best. aus 10 Schrauben + Dübel und 2 Schienenverbinder

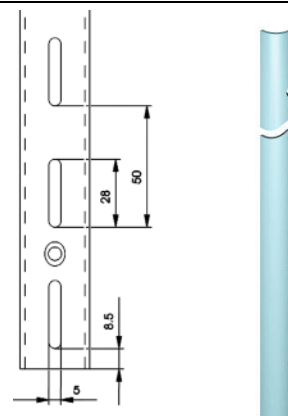


Artikel	Listenpreis
6736 2488	2,10

Wandschiene halbrund (Stück)

Lochung 1-reihig 5x28mm, Raster 50

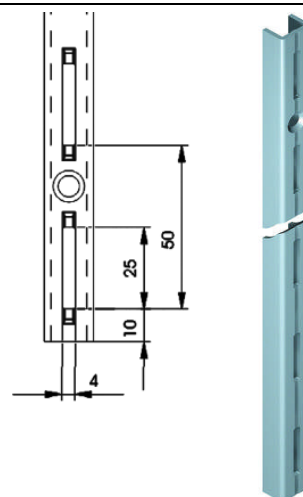
Artikel	Länge	Oberfläche	Listenpreis
6736 2500	500mm	RAL 9006	3,80
6736 2501	1000mm	RAL 9006	7,50
6736 2502	1500mm	RAL 9006	9,50
6736 2503	2000mm	RAL 9006	12,50



Wandschiene 12x16x12mm (Stück)

Lochung 1-reihig 5x28mm, Raster 50

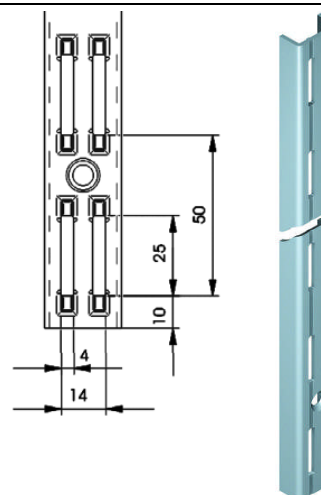
Artikel	Länge	Oberfläche	Listenpreis
6736 2505	500mm	RAL 9006	2,00
6736 2507	1000mm	RAL 9006	3,30
6736 2509	1500mm	RAL 9006	4,80
6736 2511	2000mm	RAL 9006	6,10
6736 2513	2500mm	RAL 9006	9,90
6736 2504	500mm	Weiß	2,00
6736 2506	1000mm	Weiß	3,30
6736 2508	1500mm	Weiß	4,80
6736 2510	2000mm	Weiß	6,10
6736 2512	2500mm	Weiß	9,90



Wandschiene 12x25x12mm (Stück)

Lochung 2-reihig 5x28mm, Raster 50

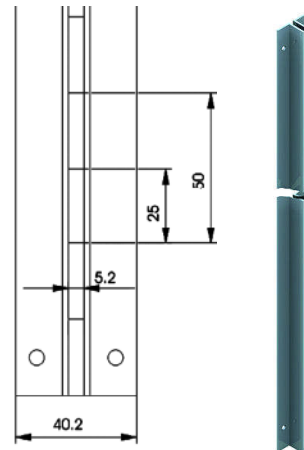
Artikel	Länge	Oberfläche	Listenpreis
6736 2515	1000mm	RAL 9006	4,80
6736 2517	1500mm	RAL 9006	6,80
6736 2519	2000mm	RAL 9006	8,60
6736 2514	1000mm	Weiß	4,80
6736 2516	1500mm	Weiß	6,80
6736 2518	2000mm	Weiß	8,60



Aluminiumschiene 40x21mm (Stück)

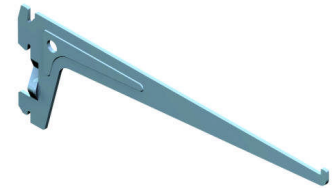
Lochung 1-reihig 5x28mm, Raster 50, Spezialprofil für Rückwand 19mm

Artikel	Länge	Oberfläche	Listenpreis
6736 2572	3000mm	Alu roh	62,30



Träger PRO (Stück)

für 1- und 2-reihige Lochung, für alle Schienen mit Materialstärke 2mm
 Tragkraft je Träger 60kg, Träger 500mm mit 3 Einhängehaken



Artikel	Ausladung	Oberfläche	Listenpreis
6736 2521	150mm	RAL 9006	0,90
6736 2523	200mm	RAL 9006	1,00
6736 2525	250mm	RAL 9006	1,30
6736 2527	300mm	RAL 9006	1,50
6736 2529	350mm	RAL 9006	1,80
6736 2531	400mm	RAL 9006	2,00
6736 2533	500mm	RAL 9006	4,20

Artikel	Ausladung	Oberfläche	Listenpreis
6736 2520	150mm	Weiß	0,90
6736 2522	200mm	Weiß	1,00
6736 2524	250mm	Weiß	1,30
6736 2526	300mm	Weiß	1,50
6736 2528	350mm	Weiß	1,80
6736 2530	400mm	Weiß	2,00
6736 2532	500mm	Weiß	4,20

Träger mit 3 Einhängehaken (Stück)

für 1- und 2-reihige Lochung, für alle Schienen mit Materialstärke 2mm
 Tragkraft je Träger 55kg, horizontal nicht mit Träger PRO verbaubar!



Artikel	Ausladung	Oberfläche	Listenpreis
6736 2535	600mm	RAL 9006	5,60
6736 2534	600mm	Weiß	5,60

Aufsteckhalter für Holzböden oder Glasböden (mit Kunststoffsauger) (Stück)

für flache Träger bis Materialstärke 3mm
 mit Kunststoffsauger für Auflage von Glasböden



Artikel	Oberfläche	Listenpreis
6736 2415	verchromt	2,20

Kunststoffsauger Bohrung 5mm (100 Stück)

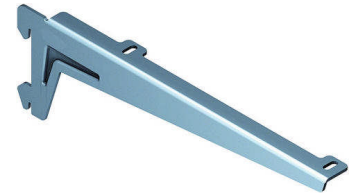
für Winkelträger



Artikel	Durchmesser	Listenpreis
6736 2416	13,5mm	24,40

Winkelträger aufliegend (Paar)

für 1- und 2-reihige Lochung, für alle Schienen mit Materialstärke 2mm
 Tragkraft je Träger 50kg, Abbildung linker Träger



Artikel	Ausladung	Oberfläche	Listenpreis
6736 2537	180mm	RAL 9006	3,90
6736 2539	230mm	RAL 9006	4,50
6736 2541	280mm	RAL 9006	5,10
6736 2543	330mm	RAL 9006	5,80
6736 2545	380mm	RAL 9006	6,30

Artikel	Ausladung	Oberfläche	Listenpreis
6736 2536	180mm	Weiß	3,90
6736 2538	230mm	Weiß	4,50
6736 2540	280mm	Weiß	5,10
6736 2542	330mm	Weiß	5,80
6736 2544	380mm	Weiß	6,30

Winkelträger aufliegend mit 3 Einhängehaken (Paar)

für 1- und 2-reihige Lochung, für alle Schienen mit Materialstärke 2mm
 Tragkraft je Träger 60kg, Abbildung linker Träger



Artikel	Ausladung	Oberfläche	Listenpreis
6736 2555	480mm	RAL 9006	9,80
6736 2554	480mm	Weiß	9,80

Träger aufliegend verstellbar (Paar)

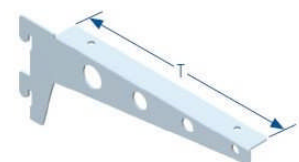
für 1- und 2-reihige Lochung, für alle Schienen mit Materialstärke 2mm
 Tragkraft je Träger 55kg, Abbildung rechter Träger
 verstellbar 0°, 10°, 20° und 30°



Artikel	Ausladung	Oberfläche	Listenpreis
6736 2556	250mm	RAL 9006	8,00
6736 2557	300mm	RAL 9006	8,20
6736 2558	350mm	RAL 9006	8,50

Träger aufliegend (Paar)

für 1- und 2-reihige Lochung, für alle Schienen mit Materialstärke 2mm
 Tragkraft je Träger 55kg, Abbildung linker Träger



Artikel	Ausladung	Oberfläche	Listenpreis
6736 2590	180mm	RAL 9006	10,24
6736 2591	230mm	RAL 9006	13,67
6736 2592	280mm	RAL 9006	15,78
6736 2593	330mm	RAL 9006	17,90

Holzbodenträger einliegend mit 2 Anschraubbohrungen (**Paar**)

für 1- und 2-reihige Lochung, für alle Schienen mit Materialstärke 2mm

Tragkraft je Träger 30kg, Abbildung rechter Träger

verstellbar 0°, 10° steigend, 2x20° geneigt



Artikel	Ausladung	Oberfläche	Listenpreis
6736 2580	200mm	RAL 9006	15,00
6736 2581	300mm	RAL 9006	16,10
6736 2582	350mm	RAL 9006	17,30
6736 2583	400mm	RAL 9006	18,40
6736 2584	500mm	RAL 9006	20,50

Glasbodenträger 8-10mm (**Paar**)

für 1- und 2-reihige Lochung, für alle Schienen mit Materialstärke 2mm

Tragkraft je Träger 55kg, Abbildung rechter Träger

Glasboden wird mit 2 M8 Gewindestiften fixiert



Artikel	Ausladung	Oberfläche	Listenpreis
6736 2559	120mm	RAL 9006	14,70

Glasbodenträger 8mm (**Paar**)

für 1- und 2-reihige Lochung, für alle Schienen mit Materialstärke 2mm

Tragkraft je Träger 20kg, Abbildung rechter Träger

Glasboden wird klemmend mit Rutschhemmenden Gummiringen fixiert

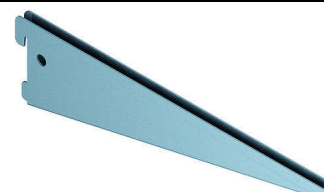


Artikel	Glasstärke	Oberfläche	Listenpreis
6736 2449	8mm	RAL 9006	19,80

U-Träger (Stück)

für 2-reihige Lochung Raster 50

Tragkraft je Träger 50kg



Artikel	Ausladung	Oberfläche	Listenpreis
6736 2547	170mm	RAL 9006	1,70
6736 2549	270mm	RAL 9006	2,60
6736 2551	370mm	RAL 9006	3,30
6736 2553	470mm	RAL 9006	4,60

Artikel	Ausladung	Oberfläche	Listenpreis
6736 2546	170mm	Weiß	1,70
6736 2548	270mm	Weiß	2,60
6736 2550	370mm	Weiß	3,30
6736 2552	470mm	Weiß	4,60

Notizen