

# TABULA Anbau-Regalsystem

**Listenpreise:**  
in Euro zzgl. gesetzlicher MwSt.

**Konditionen**  
bekannt oder auf Anfrage.

**Lieferzeiten**  
ca. 4-5 Werktage

**Gültigkeit**  
ab 01.09.2011



**Tabula** – ein elegantes Anbausystem.

Entwickelt für dekorative und funktionelle  
Ausstattung von Wohn- und Geschäftsräumen.



Abbildung Tablarträger 90°



Abbildung Tablarträger 45°

---

**Tabula Aluminiumprofil**

Länge 3000mm, Aluminium EV1, für Applikationen ohne Paneele



<b>Artikelnummer</b>	<b>Beschreibung</b>	<b>Listenpreis</b>
4000.3000.035	Tabula Wandprofil Aluminium EV1	116,17

---

**Tabula Profilhalter mitte**

Alu natur, für die unsichtbare Befestigung in der Mitte der Profile



<b>Artikelnummer</b>	<b>Beschreibung</b>	<b>Listenpreis</b>
4013.0040.000	Tabula Distanzhalter Mitte	7,13

---

**Tabula Profilhalter oben/unten**

Zinkdruckguss roh, für die unsichtbare Befestigung oben und unten

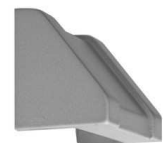


<b>Artikelnummer</b>	<b>Beschreibung</b>	<b>Listenpreis</b>
4018.0056.000	Tabula Profilhalter oben / unten	6,62

---

**Tabula Abdeckkappe**

Alucolor, für den Abschluss oben und unten am Profil 4000



<b>Artikelnummer</b>	<b>Beschreibung</b>	<b>Listenpreis</b>
4021.0038.034	Tabula Abdeckkappen oben / unten	8,14

**Tabula Tablarträger**

Alucolor, zum Einhängen in Profil 4000, 90° und 45° möglich



Artikelnummer	Beschreibung	Listenpreis
4006.0275.034	Tabula Tablarträger, Ausladung 270mm	40,76

**Tabula Rohrhalter**

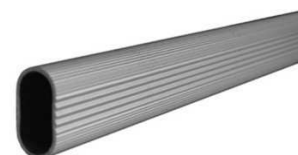
Alucolor, zum Einhängen in Profil 4000, 90° und 45° möglich



Artikelnummer	Beschreibung	Listenpreis
4007.0015.034	Tabula Rohrhalter für Ovalrohr 7072	14,26

**Tabula Schrankrohr**

Aluminium EV1



Artikelnummer	Beschreibung	Listenpreis
7072.1000.035	Tabula Ovalrohr, Länge 1000mm	10,61
7072.3000.035	Tabula Ovalrohr, Länge 3000mm	31,85

**Tabula Endkappe für Schrankrohr**

Alucolor



Artikelnummer	Beschreibung	Listenpreis
4030.0000.034	Endkappe KST für Schrankrohr	0,44

---

**Tabula Glashalter**

Alucolor, zur Befestigung von Glasböden am Profil 4000



<b>Artikelnummer</b>	<b>Beschreibung</b>	<b>Listenpreis</b>
4028.0025.034	Tabula Glasbodenträger, Ausl. max. 200mm, Stärke max. 10mm	12,40

---

**Tabula Tablarhalter**

Aluminium, zur Befestigung der Alutablare ( 4024+4026 )  
am Tabulaprofil 4000



<b>Artikelnummer</b>	<b>Beschreibung</b>	<b>Listenpreis</b>
4020.0300.000	Tabula Tablarhalter	9,18

---

**Tabula Tablarhalter**

Aluminium, zur Befestigung der Alutablare ( 4024+4026 )  
direkt an einer Wand



<b>Artikelnummer</b>	<b>Beschreibung</b>	<b>Listenpreis</b>
4027.3000.000	Tabula Tablarhalter	auf Anfrage

---

**Tabula Einhängprofil**

Aluminium EV1, Länge 3000mm, ( zu kombinieren mit Profil 4026 )



<b>Artikelnummer</b>	<b>Beschreibung</b>	<b>Listenpreis</b>
4024.3000.035	Tabula Einhängprofil, Länge 3000mm	330,17

---

**Tabula Kunststoffabdeckung für Einhängprofil**

KST, Länge 3000mm, zur Abdeckung des Kanals an der Unterseite des Einhängprofils 4024



<b>Artikelnummer</b>	<b>Beschreibung</b>	<b>Listenpreis</b>
4029.3000.035	Tabula Abdeckprofil für Einhängprofil, Länge 3000mm	33,68

---

**Tabula Endprofil**

Aluminium EV1, Länge 3000mm, ( zu kombinieren mit Profil 4024 )



<b>Artikelnummer</b>	<b>Beschreibung</b>	<b>Listenpreis</b>
4026.3000.035	Tabula Endprofil, Länge 3000mm	250,67

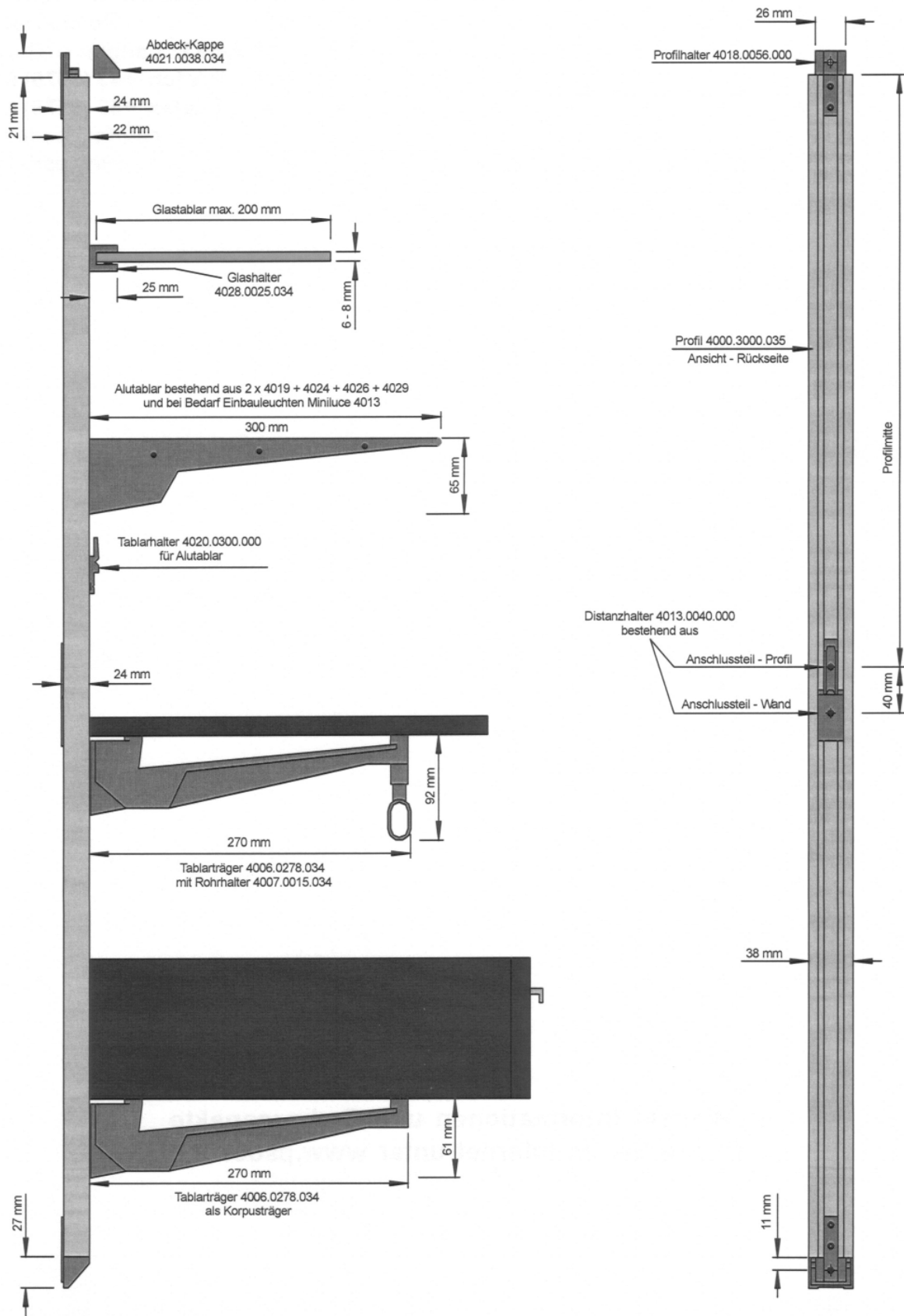
---

**Tabula Tablarendstück**

Alucolor, als Abschluss für Alutablare ( 4024+4026 )



<b>Artikelnummer</b>	<b>Beschreibung</b>	<b>Listenpreis</b>
4019.0300.034	Tabula Tablarendstück	20,26



Notizen