

ConChip

das elektronische Möbelschloss

- Einfache, auch nachträgliche Montage möglich
- Keine Verkabelung notwendig
- Einfache Programmierung
- Öffnung der Tür über Federmechanismus
- Automatische Öffnung sollte Stromversorgung nicht mehr gewährleistet sein



geeignet für
Türen...



.. und Schubladen



Das KST Schließteil ist zweidimensional verstellbar um eine optimale Justierung zu ermöglichen.
Der federnd gelagerte Verschlussbolzen gleicht Toleranzen bis zu +/- 4mm aus.
Zudem hat er eine Sollbruchstelle um bei einer gewaltsamen Öffnung das Beschädigen des Möbels zu minimieren.

ConChip

- Möbelschloss welches berührungslos mit einem Chip zu öffnen
- die Fallenmechanik wird über einen 3V Motor angetrieben
- Stromversorgung über 3V Lithiumbatterie
- ca. 30000 Öffnungen mit einer Batterie
- Warnmeldung per Tonsignal wenn Batterie getauscht werden muss
- Schloss wird mit Restenergie geöffnet sollte der Batterietausch nicht vollzogen werden

Listenpreise: in Euro zzgl. der gesetzlichen MwSt.

Konditionen: bekannt bzw. auf Anfrage.

Lieferzeit: ab Lager, Zwischenverkauf vorbehalten.

ConChip „Dual“ - elektronisches Schloss

inkl. Befestigungsschrauben, für Dreh- und Schiebetüren

* Schließeteil, Batterie, Programmierkarte und Schlüssel

* müssen separat bestellt werden



Art.-Nr.	Farbe	H/B/T	Funktion	Listenpreis
CC 3060d	Schwarz	60x60x22mm	Fallenfunktion , Befehl auf / autom. zu (3 sek.)	83,61

ConChip – KST-Schließteil

mit Sollbruchstelle (Bruch bei ca. 25kg)

2-Dimensional einstellbar

Toleranzausgleich +/-4mm



Art.-Nr.	Farbe	Beschreibung	Listenpreis
CC 3065	Schwarz	Schließteil KST	6,00

ConChip – Stahl-Schließteil

mit Sollbruchstelle

Toleranzausgleich +/-4mm

mit Auswurffeder



Art.-Nr.	Farbe	Beschreibung	Listenpreis
CC 3066	blank	Schließteil Stahl mit Feder	12,90

ConChip – Stahl-Schließteil

ohne Sollbruchstelle

Toleranzausgleich +/-4mm

Verschlussbolzen federnd gelagert

* Keine Gewährleistung für Folgeschäden bei gewaltsamer Öffnung



Art.-Nr.	Farbe	Beschreibung	Listenpreis
CC 3067	blank	Schließteil Stahl	19,20

ConChip – Frontal-Schließteil

mit Sollbruchstelle



Art.-Nr.	Farbe	Beschreibung	Listenpreis
CC 3068	Schwarz	Schließteil KST/Stahl	9,00

ConChip - Lithium Batterie 3 Volt



Art.-Nr.	Ausführung	Listenpreis
CC 3050	wie Abbildung	6,60

ConChip - Schlüsselchip



Art.-Nr.	Ausführung	Standard	Listenpreis
CC 3020	Schlüssel - Chip	Standard	6,60

ConChip - Schlüsselkarte



Art.-Nr.	Ausführung	Standard	Listenpreis
CC 3030	Schlüssel - Karte	Standard	6,60
CC 3031	Schlüssel - Karte	Sonderdruck	10,80

ConChip - Schlüsselchip



Art.-Nr.	Ausführung	Standard	Listenpreis
CC 3034	Schlüssel-Chip mit Armband	Rot	9,60
CC 3036	Schlüssel-Chip mit Armband	Schwarz	9,60

ConChip - Programmierkarte

Programmierkarte in Kreditkartenformat.



Art.-Nr.	Ausführung	Maße	Listenpreis	
CC 3010	Standard	wie Abbildung	85x54x2mm	6,60
CC 3011	Sonderdruck		85x54x2mm	10,80

ConChip – flache Außenantenne

mit Anschlussleitung nach Wunsch konfektioniert,
max. Leitungslänge 1,5m



Art.-Nr.	Ausführung	Listenpreis
CC 3040	Flach - Außenantenne wie Abbildung	31,50

ConChip – Mini Stab-Außenantenne

mit Anschlussleitung nach Wunsch konfektioniert, max. 1,5m.
Außenantenne Durchmesser 12mm x Länge 40mm.



Art.-Nr.	Ausführung	Listenpreis
CC 3042	Mini Stab-Außenantenne wie Abbildung	31,50

ConChip – Glas-Montageset

zur Montage des Schlosses auf Glas bestehende aus 1 Platte für das
Schloss, 1 Platte für den Standard-Schließteil, weiße und schwarze
Folien, Schrauben und 2 Klebeflächen.



Art.-Nr.	Ausführung	Listenpreis
CC 3054	Außenantenne konfektioniert wie Abbildung	21,30

ConChip – Konverter 3,6 Volt DC

mit Anschlussleitung 1,5m und Stecker zur Anschlussplatte.



Art.-Nr.	Ausführung	Listenpreis
CC 3051		25,20

ConChip – Verlängerungsleitung

der Spannungsversorgung zwischen zwei Schlössern.
Länge 1,5m max. 5 Schlösser je Konverter (CC 3051)



Art.-Nr.	Ausführung	Listenpreis
CC 3052		6,30

ConChip – Anschlussplatte

mit 2 Steckbuchsen für die externe Antenne und für die externe
Spannungsversorgung. Dicke 1,5mm



Art.-Nr.	Ausführung	Listenpreis
CC 3053		14,70

ConChip – Software-Updates

Art.-Nr.	Beschreibung	Listenpreis
CC 3080	Schließverzögerung das Schloss schließt erst nach einer Verzögerung automatisch, Zeitspanne 7 sek.	6,00
CC 3085	Sound aus das Signal vom Öffnen, Schließen und Programmieren wird ausgeschaltet	6,00
CC 3086	Alarm „Türe offen“ nach der Verzögerung ertönt ein Alarmsignal und macht darauf aufmerksam, dass das Schloss noch geöffnet ist. Alarm nach 10 sek. Diese Funktion nur mit Schließteil 3068.	6,00
CC 3087	Alarm „Türe offen“ dto. nach 20 sek. Diese Funktion nur mit Schließteil 3068.	6,00
CC 3088	Alarm „Türe offen“ dto. nach 30 sek. Diese Funktion nur mit Schließteil 3068.	6,00
CC 3089	Alarm „Türe offen“ dto. nach 50 sek. Diese Funktion nur mit Schließteil 3068.	6,00
CC 3090	Aufbruchalarm , wird das Schloss geöffnet ohne einen Schlüssel zu benutzen, ertönt ein Alarm. Diese Funktioniert nur mit Schließteil 3068.	6,00
CC 3091	Riegelfunktion , das Schloss schließt erst dann, wenn der Schlüssel erneut benutzt wird.	6,00

Anwendungsbeispiele



ConChip - das elektronische Möbelschloss in:

- Vitrinen und Schaukästen in exklusiven Shops
- Spitäler mit kleinen privaten Bereichen je Patient
- Vereine und Organisationen
- Haushalt mit privaten Bereichen und Kindersicherungen
- ... unzählige weitere Anwendungsmöglichkeiten ...



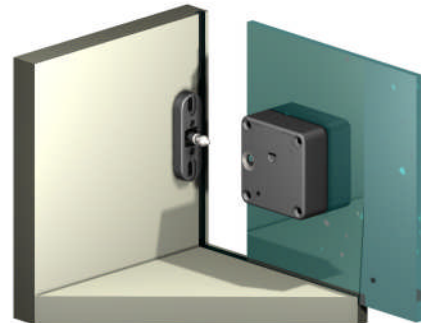
ConChip Standard Schließteil

- Zweidimensional verstellbar
- Optimale Nachjustierung möglich
- Federnd gelagerter Verschlussbolzen
- Toleranzen bis zu +/- 4mm
- Sollbruchstelle bei ca. 25 Kg



ConChip Funktionen im Überblick

- Einfachste Programmierung ohne PC und Software
- Funktioniert durch mindestens 20mm Holz oder andere nichtmetallische Materialien ohne sichtbare Antenne außen
- Mindestens 30.000 Öffnungen je Batterie
- Bis zu 50 verschiedene Schlüssel einlesbar
- Mit bestehenden RFID Systemen koppelbar
- Sehr robuste Motorik und unempfindlich gegen Schläge
- Öffnet prompt auch unter Öffnungsdruck
- Alarm falls die Batterie Lebensdauer zu Ende geht
- Öffnet automatisch mit dem letzten verfügbaren Strom der Batterie
- Einfachste Montage und daher auch zum nachträglichen Einbau geeignet
- Flexible projektbezogene Programmierungen und Funktionen möglich



ConChip elektronisches Möbelschloss Basisset Artikelnummer CC 3060d-Set

- Schloss mit Fallenfunktion
- inkl. Programmierkarte
- inkl. Schlüsselchip
- inkl. Kunststoff Schließteil mit Sollbruchstelle
- inkl. Lithium Batterie



Listenpreis: 109,41

Programmieranleitung

Programmierkarte einlesen

1. Drücken Sie den Taster an der Rückseite [1]
2. Im Schloss ertönt ein Tick-Signal und halten Sie nun innerhalb von 3 Sekunden die Programmierkarte an das Schloss
3. Zwei kurze aufsteigende Töne bestätigen nun, dass die Programmierkarte erfolgreich gespeichert wurde.

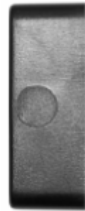
Schlüsselkarte oder Schlüsselchip einlesen

1. Legen Sie die Programmierkarte an das Schloss
2. Im Schloss ertönt ein Tick-Signal und halten Sie nun innerhalb von 3 Sekunden die Schlüsselkarte oder Schlüsselchip an das Schloss.
3. Zwei kurze aufsteigende Töne bestätigen nun, dass das Einlesen erfolgreich war.
4. Das Schloss kann nun mit der Schlüsselkarte oder Schlüsselchip geöffnet werden.

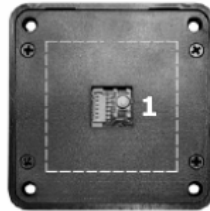
Schlüsselkarte oder Schlüsselchip löschen

1. Legen Sie die Programmierkarte an das Schloss
2. Im Schloss ertönt ein Tick-Signal und halten Sie nun innerhalb von 3 Sekunden die Schlüsselkarte oder Schlüsselchip an das Schloss.
3. Zwei kurze aufsteigende Töne bestätigen nun, dass das Löschen erfolgreich war.

Vorderseite



Rückseite



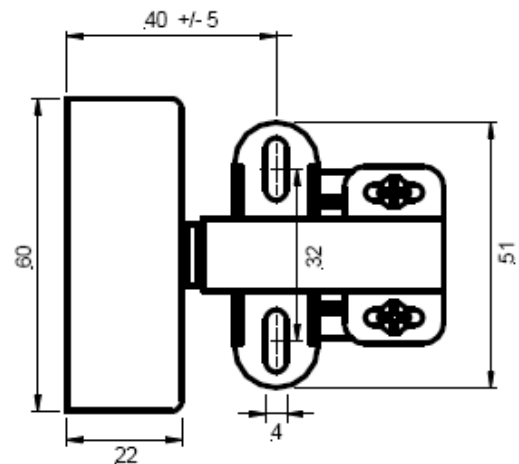
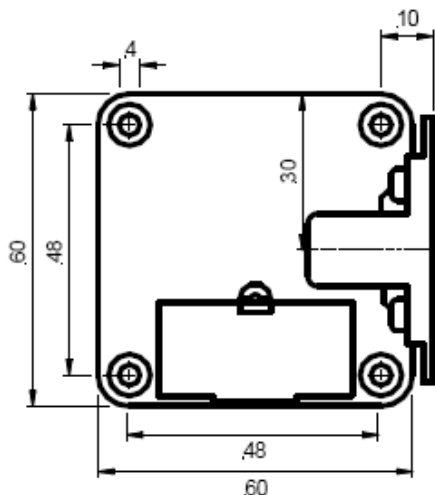
Chip



Karte



Maße



Notizen